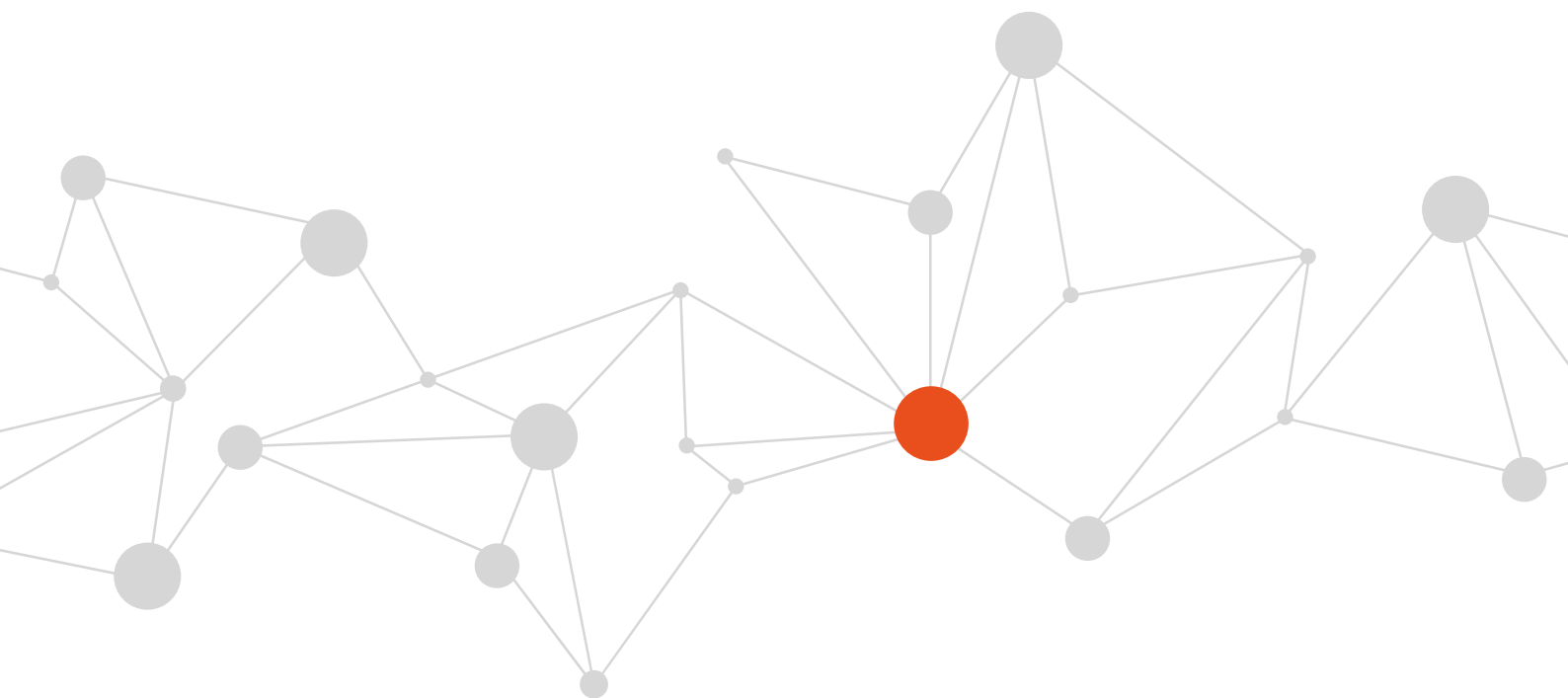
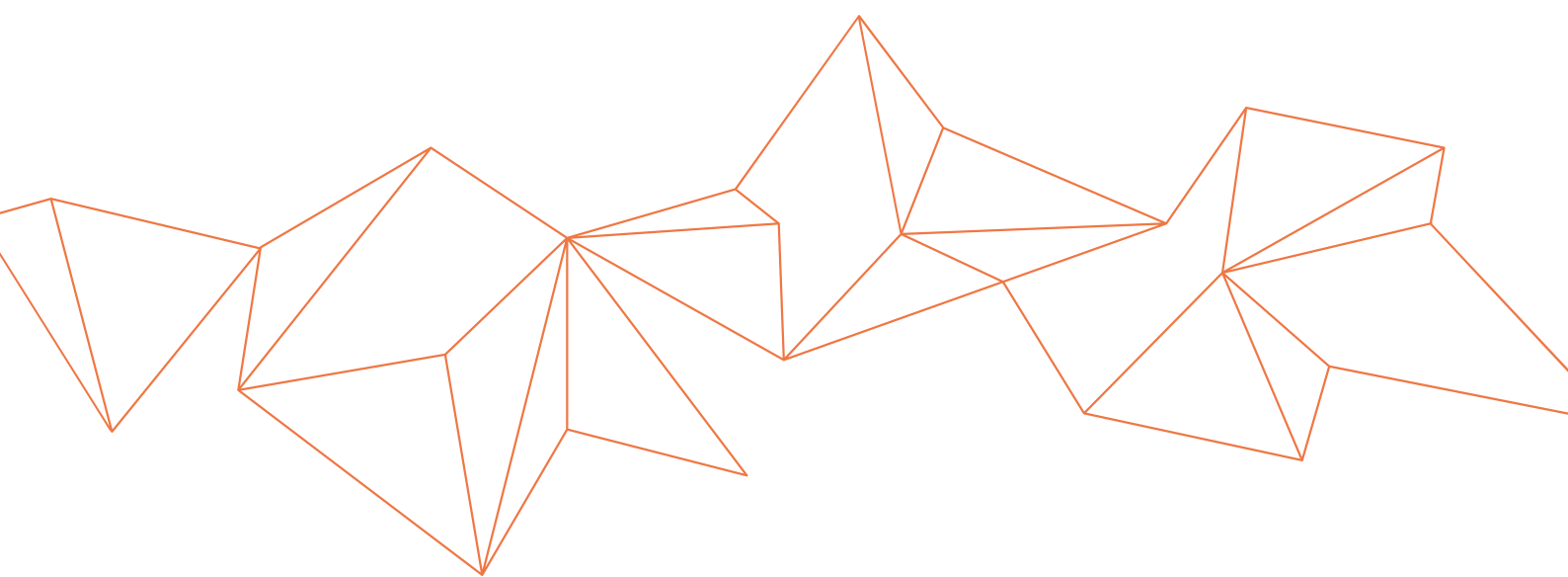


Piano strategico 2026_2028



FONDAZIONE
OGGI E DOMANI





Premessa

Fondazione Oggi e Domani opera, consapevolmente, all'interno di un contesto complesso, nel quale **i bisogni delle persone con disabilità¹ e delle loro famiglie evolvono rapidamente** e devono fare i conti con sistemi di welfare pubblico sempre più esposto a risorse limitate. In questo scenario convivono realtà associative competenti ed organizzate - impegnate a progettare e realizzare interventi innovativi per i propri associati - accanto ad altre più in difficoltà e alla ricerca di risorse per realizzare la propria Mission.

A rendere la sfida ancora più impegnativa contribuisce anche la complessità, sempre più diffusa, nel coinvolgere la comunità civile in **un'assunzione di responsabilità collettiva sui temi della disabilità e dell'inclusione sociale**.

È proprio alla luce di questo che la Fondazione ritiene indispensabile che tutte le parti coinvolte lavorino in sinergia, attraverso un dialogo generativo di opportunità concrete per tutte le persone con disabilità.

Si tratta della costruzione di **percorsi di progettazione condivisi in grado di riconoscere alle famiglie il ruolo di soggetti capaci**, portatori di esperienze peculiari da condividere e di potenziale da valorizzare, facendo sì che possano identificarsi appieno in essi.

1 - Si specifica che l'espressione "persona/e con disabilità" utilizzata nel presente documento fa riferimento a qualsiasi persona che, in misura diversa, vive una condizione di disabilità così come definita dalla Convenzione ONU sui diritti delle persone con disabilità del 2007.

Ricomprensando con tale espressione la persona con disabilità intellettiva, fisica, mentale o sensoriale e che necessiti di sostegno lieve o medio e di sostegno intensivo elevato o molto elevato, la quale interagendo con barriere di diversa natura - sociali, ambientali, culturali, comunicative - sia ostacolata nella piena ed effettiva partecipazione su base di eguaglianza con gli altri, nei diversi contesti di vita.

Si intende quindi riconoscere la pluralità di esperienze, bisogni e contesti esistenti, con attenzione alla dimensione individuale, sociale e ambientale.

Chi siamo oggi

La Fondazione e gli obiettivi

Fondazione Oggi e Domani (di seguito indicata come FOeD) è una **fondazione di partecipazione** costituita nel giugno 2022, su **iniziativa di Fondazione Cariparo e di 19 famiglie di persone con disabilità** delle province di Padova e Rovigo, unite dall'obiettivo di occuparsi del "Dopo di Noi".

La Fondazione ha scelto di porre al centro di ogni sua considerazione e progettualità la persona con disabilità con tutte le sue necessità e aspirazioni. Per questo FOeD si impegna a supportare la realizzazione di percorsi personalizzati che permettano **la piena espressione delle attitudini e potenzialità personali, passando attraverso il Progetto di vita** - *scritto a matita*, per poter essere aggiornato e riformulato in relazione alle evoluzioni e agli imprevisti della vita - che parte dal presente per proiettarsi in un futuro che comprenda anche il Dopo di Noi.

Le azioni e gli strumenti

Per garantire **un ascolto agevole, continuativo ed efficace, delle esigenze della cittadinanza**, FOeD ha attivato due sportelli territoriali, nelle città di Padova e Rovigo, e all'occorrenza raggiunge anche le famiglie nei territori delle due province. Questi luoghi sono un punto di riferimento dove le persone con disabilità, i familiari e i caregiver trovano sostegno e accompagnamento, spesso anche lungo un percorso strutturato.

FOeD si rivolge alle famiglie e alla comunità (ETS, organizzazioni, istituzioni, professionisti) con **eventi formativi e iniziative di promozione culturale, organizzati autonomamente o in collaborazione** con altri soggetti (Comuni, ULSS, Università, Istituzioni Pubbliche, ETS e ordini professionali), su temi specifici. Il filo conduttore di tutte queste iniziative è la **mobilitazione della rete** per aiutare le Comunità nel raggiungere la consapevolezza del contesto, degli ostacoli e delle risorse disponibili.



Lo staff

Nel settembre del 2023 FOeD si è data un'organizzazione diventata poi operativa con la selezione e l'assunzione di **cinque persone con background curricolari eterogenei e multidisciplinari in ambito sociale, legale e umanistico**. Già oggi è possibile riconoscere che la varietà di competenze, continuamente aggiornate e arricchite dal lavoro quotidiano del gruppo e individualmente incrementate da un'attenta e costante formazione personale, mette la Fondazione in grado di **rispondere alle esigenze delle famiglie con proposte di soluzioni personalizzate** o indirizzando verso le Istituzioni preposte a farsi carico del bisogno.

Alcune valutazioni sull'esperienza 2023-2025

FOeD ha rilevato come **la consapevolezza individuale e quella collettiva rispetto alla disabilità procedano spesso su binari divergenti**. La persona può maturare una nuova visione di sé, del proprio equilibrio e del ruolo familiare che ricopre, ma si trova frequentemente a vivere, studiare e lavorare in una società che adotta approcci ancora distaccati e infantilizzanti nei confronti della disabilità stessa.

L'esperienza dimostra che le istituzioni, i professionisti e anche la rete informale composta da familiari, amici e conoscenti, per formazione o consuetudine necessitano di **una rimodulazione culturale e relazionale, affinché l'inclusività diventi un principio realmente condiviso** e così profondamente interiorizzato da influenzare i comportamenti di ognuno.

Infine, **i cambiamenti collettivi e individuali sono intrinsecamente legati al territorio in cui si sviluppano**. Un importante presupposto del quale FOeD ha imparato a tener conto nella progettazione degli interventi è che ogni persona, comunità, luogo, risponde in maniera differente al medesimo stimolo. E che **ogni percorso va quindi accuratamente pianificato attraverso un'analisi approfondita della situazione**, fondata sui dati raccolti, sulla documentazione e sulla conoscenza delle dinamiche personali, familiari e sociali di ognuno.

Vision

La Vision di Fondazione Oggi e Domani si traguarda su **una comunità equa e inclusiva**, nella quale le persone con disabilità partecipano pienamente alla vita della società e, con i loro familiari, guardano serenamente al futuro.



Mission

La Mission di Fondazione Oggi e Domani si realizza nell'offrirsi come **punto di riferimento e di fiducia per le persone con disabilità e le loro famiglie nella pianificazione e costruzione del Dopo di Noi**. A tal fine FOeD si impegna nell'accompagnarle in questo percorso che deve però partire dall'oggi e proseguire poi in tutte le fasi della vita, mettendo al centro l'autodeterminazione, privilegiando la modalità del lavoro di rete con le famiglie, i caregiver, le istituzioni e gli enti del terzo settore.

Ambiti d'azione

FOeD ha scelto **sei specifici ambiti d'azione per la realizzazione del Dopo di Noi**, sui quali è intervenuta e continuerà a intervenire nel triennio 2026 – 2028. Sono rappresentati graficamente dalla corolla del fiore sottostante, al cui centro rimane sempre la persona con disabilità, con la sua famiglia.



Ad essi è stata apportata un'unica modifica: l'ambito "Accessibilità", infatti, è la necessaria evoluzione del precedente "Mobilità", al fine di valorizzare la libertà di accesso a luoghi ed esperienze e, di conseguenza, di sviluppare relazioni.

L'attività di FOeD si colloca all'interno di **una rete formata da attori istituzionali e altre figure professionali con cui collabora operativamente**, allo scopo di **potenziare e valorizzare le sinergie territoriali**, aiutare le famiglie nell'attivazione della comunità e contribuire al soddisfacimento di alcuni bisogni ancora irrisolti o che ricevono risposte solo parziali.

Obiettivi generali e obiettivi specifici

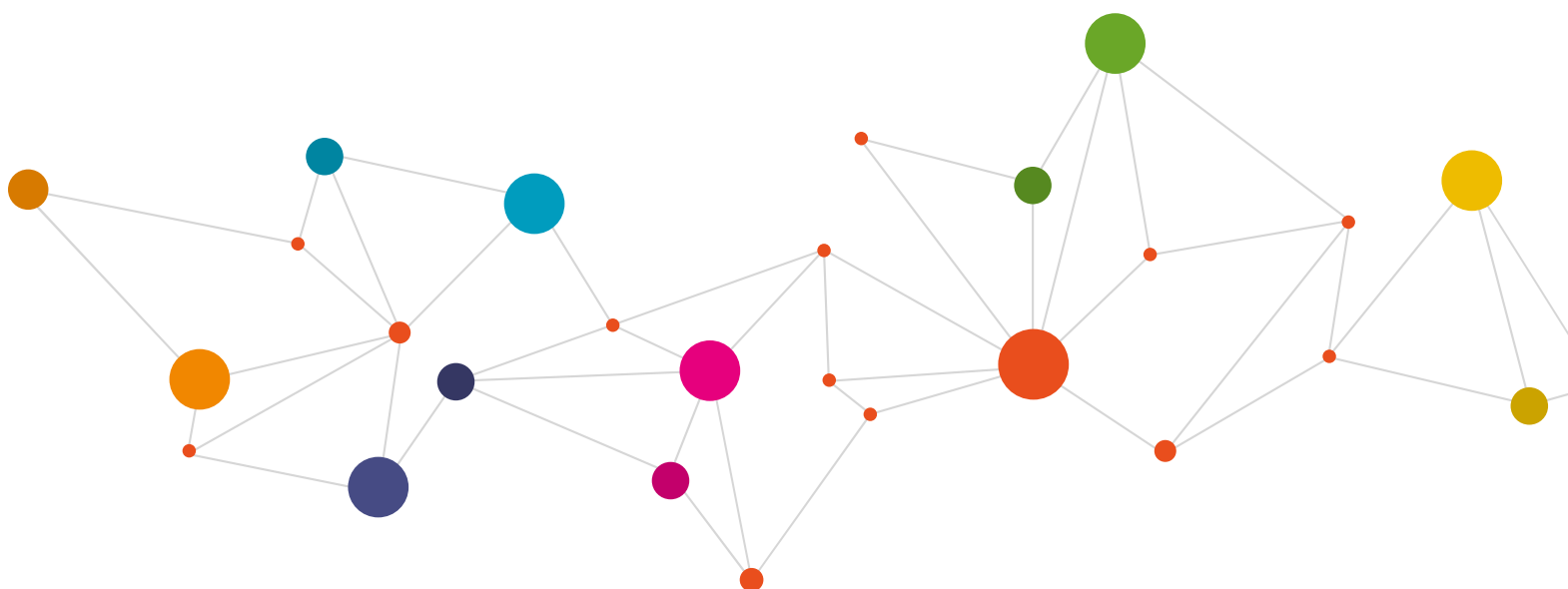
La Mission di Fondazione Oggi e Domani si realizza lungo una direzione tracciata da obiettivi generali, che riguardano il singolo e la comunità che lo circonda e obiettivi specifici, che si calano nella realtà, anche condizionati dagli ambiti d'azione che sono stati individuati come funzionali.

● Obiettivi generali

Indicano la visione complessiva e la conseguente direzione strategica di FOeD, con riferimento agli scopi ampi dell'organizzazione.

● Obiettivi specifici

A partire dagli obiettivi generali, si calano nel pratico e dettagliano i passaggi necessari - anche considerando lo sviluppo operativo del piano strategico di FOeD - lungo il triennio. Sono individuati in relazione ai sei ambiti d'azione e per ognuno presentano una lista di azioni concrete, dettagliate e pianificate nel tempo.



● Obiettivi generali

Di seguito si procede nel dettagliare gli obiettivi e le azioni che la Fondazione Oggi e Domani si prefigge di attuare nel triennio 2026-28.

Accompagnare le persone con disabilità e le loro famiglie per stimolarle a pensare, immaginare e disegnare un Progetto di vita che contempli le esigenze dell'Oggi e Domani.

**> si rivolge a
la persona
con disabilità
e la famiglia**

Favorire nel tempo il dialogo e il confronto tra FOeD e tutti gli interlocutori della rete e della comunità per convergere su una visione condivisa e radicata dei valori fondamentali attorno a cui ruota la tutela della persona con disabilità. Questi sono: la centralità della persona che beneficia dei servizi, la tutela del diritto all'autodeterminazione, la valorizzazione del Progetto di vita e le pari opportunità di crescita e partecipazione sociale.

**> si rivolge a
la rete e la comunità**

Azioni previste per entrambi gli obiettivi

- Consolidamento degli sportelli territoriali di ascolto, informazione, orientamento e accompagnamento delle persone con disabilità e delle loro famiglie
- Ideazione di materiale formativo, informativo e di sensibilizzazione
- Formazione ricorrente e sensibilizzazione per familiari, operatori e professionisti su tematiche inerenti alla disabilità
- Supporto nel disegno e nell'attuazione del Progetto di vita e nel monitoraggio dello stesso attraverso il dialogo continuo con la famiglia, l'amministratore di sostegno, i servizi e le comunità, nelle modalità previste dal D.Lgs. 62/2024 e successivi decreti attuativi
- Sostegno ad iniziative ed eventi che stimolino la riflessione e l'azione da parte della comunità sul tema della disabilità per il superamento e il capovolgimento degli stereotipi
- Promozione del dono come bene comune e valorizzazione delle risorse comunitarie
- Sostegno alla diffusione dei possibili sviluppi tecnologici presenti e futuri a supporto della disabilità
- Assunzione di un ruolo di advocacy e della responsabilità che ne consegue

• Obiettivi specifici e ambiti d'azione

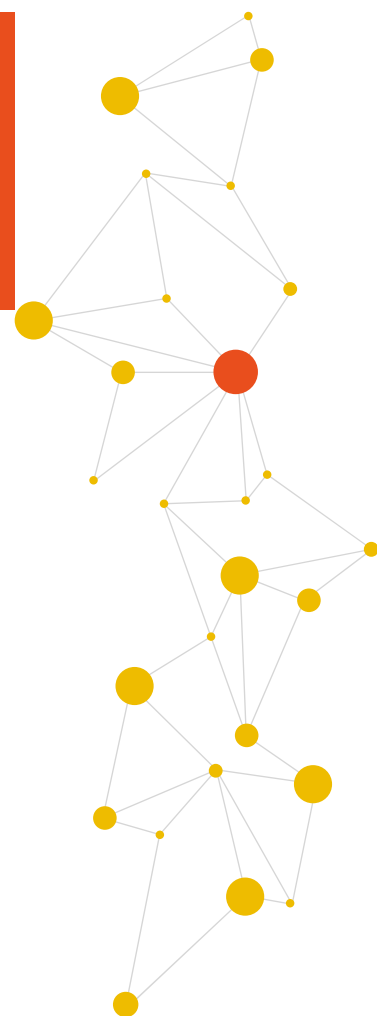
Obiettivo specifico nell'ambito della **Protezione giuridica**



Promuovere gli istituti di protezione giuridica per la valorizzazione della capacità di agire della persona con disabilità

Azioni previste

- Iniziative formative, informative e di sensibilizzazione sull'ambito
- Supporto ai familiari e ai volontari nella redazione di ricorsi per la nomina di amministratori di sostegno (ADS), istanze e rendiconti relativi
- Consulenze specialistiche per familiari e ADS e, in generale, individuazione di professionisti sensibili e competenti per creare una rete di supporto
- Definizione di collaborazioni con i Tribunali di Padova e Rovigo per migliorare la comunicazione e il rapporto con i giudici tutelari, gli uffici della volontaria giurisdizione, con le ULSS, i Comuni e i servizi competenti in materia di amministrazione di sostegno
- Realizzazione di corsi di formazione per ADS
- Realizzazione di corsi di aggiornamento e specifici incontri per ADS, a supporto dell'esercizio della loro funzione



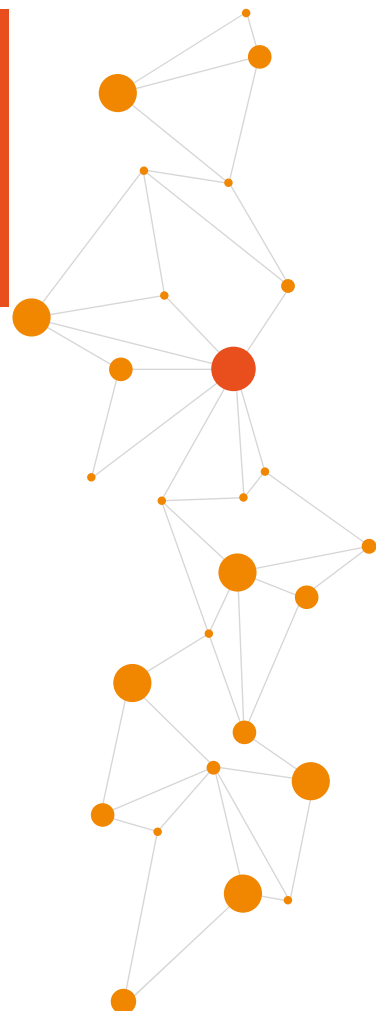
Obiettivo specifico nell'ambito della **Protezione economica e patrimoniale**



Favorire la destinazione di medio e lungo termine di patrimoni familiari e comunitari per la vita e il benessere della persona con disabilità

Azioni previste

- Iniziative formative, informative e di sensibilizzazione sull'ambito
- Educazione finanziaria e consulenza sulla pianificazione patrimoniale
- Orientamento alle scelte successorie e ai lasciti testamentari
- Accompagnamento verso le scelte degli strumenti giuridici idonei alle varie esigenze (es. testamento, trust, fondi speciali...)
- Supporto nella ricerca e nella relazione con soggetti gestori di patrimonio che rispettino elevati standard di professionalità e credibilità nel lungo termine, anche con verifica periodica dei servizi richiesti



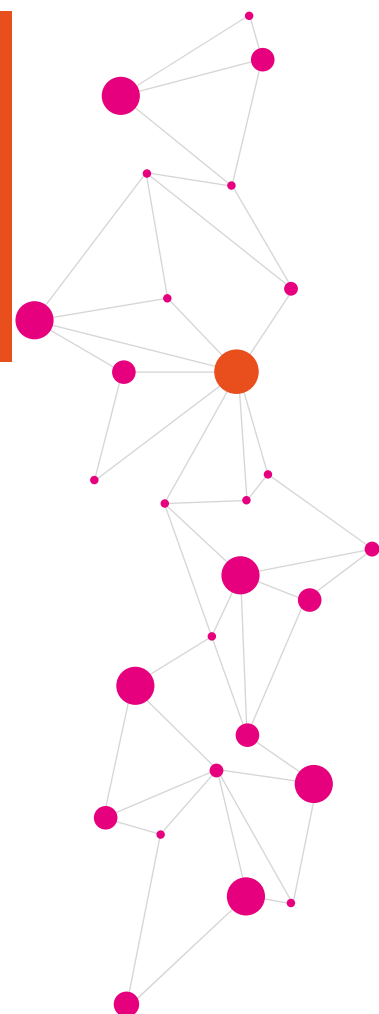
Obiettivo specifico nell'ambito dell'**Abitare autonomo**



Promuovere esperienze e sperimentazioni di autonomia abitativa per persone con disabilità, con l'obiettivo di renderle sostenibili e quindi durature

Azioni previste

- Organizzazione di spazi di confronto e coordinamento tra genitori, fratelli, sorelle e/o altri familiari per contribuire a rafforzare la consapevolezza del bisogno/diritto dei figli con disabilità all'autonomia e alla vita indipendente
- Valorizzazione dei contatti con e tra le famiglie per favorire l'avvio di nuove esperienze abitative
- Supporto alla condivisione di buone pratiche di autonomia abitativa tra ETS al fine di consolidare le esperienze già in corso e diffondere il know-how a beneficio di altri enti



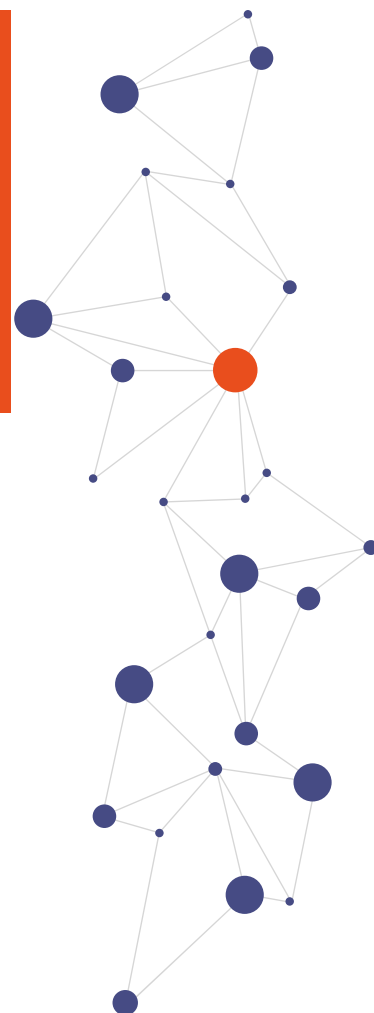
Obiettivo specifico nell'ambito della **Formazione e Inserimento lavorativo**



Accrescere la consapevolezza sulle opportunità disponibili al termine del percorso scolastico e facilitare/sostenere l'accesso a percorsi di inserimento lavorativo protetto o mirato

Azioni previste

- Sensibilizzazione e orientamento per studenti e famiglie negli ultimi anni del percorso scolastico superiore
- Facilitazione delle relazioni tra famiglia e insegnanti
- Collaborazione all'avvio di progetti sperimentali di tutoraggio rafforzato, coinvolgendo, sensibilizzando e incentivando le aziende e gli ETS disponibili e che rientrano negli standard richiesti
- Promozione dell'art. 14 del D.lgs. 276/03² supportando lo sviluppo di percorsi formativi per le cooperative sociali di tipo B
- Sensibilizzazione e accompagnamento delle aziende che hanno difficoltà ad ottemperare all'obbligo di assunzione, anche attraverso la collaborazione con le associazioni imprenditoriali



2 - Tale disposizione consente alle aziende di assolvere parzialmente agli obblighi occupazionali previsti dalla Legge 68/99 in materia di collocamento mirato attraverso la sottoscrizione di convenzioni che prevedono il conferimento di commesse di lavoro a cooperative sociali di tipo B, le quali per svolgerle assumono persone con disabilità o con particolari difficoltà di inserimento nel ciclo lavorativo ordinario.

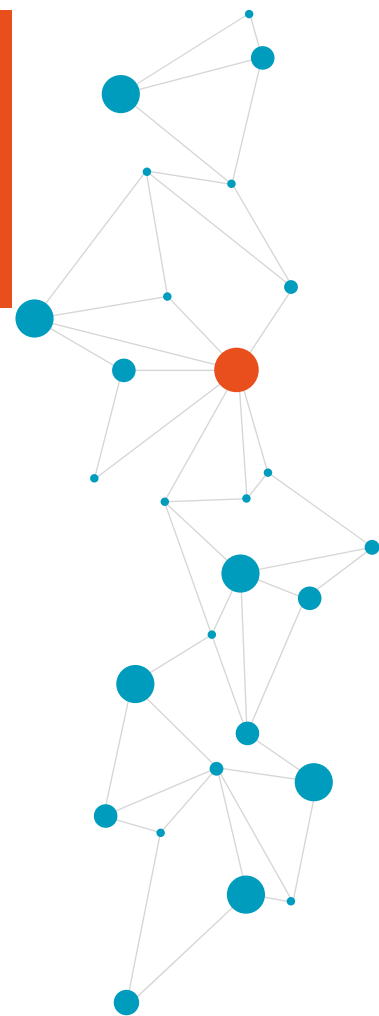
Obiettivo specifico nell'ambito della **Socialità**



Favorire la socialità, la partecipazione culturale e la pratica sportiva per le persone con disabilità, all'interno di contesti comunitari inclusivi

Azioni previste

- Promozione, sviluppo e consolidamento di ETS impegnati nello sport inclusivo
- Orientamento delle famiglie in merito alle opportunità di sport inclusivi
- Sensibilizzazione sull'importanza delle relazioni sociali e affettive nella vita delle persone con disabilità, nel rispetto dell'autodeterminazione e del consenso
- Sensibilizzazione di operatori e istituzioni per la promozione di eventi culturali e artistici inclusivi



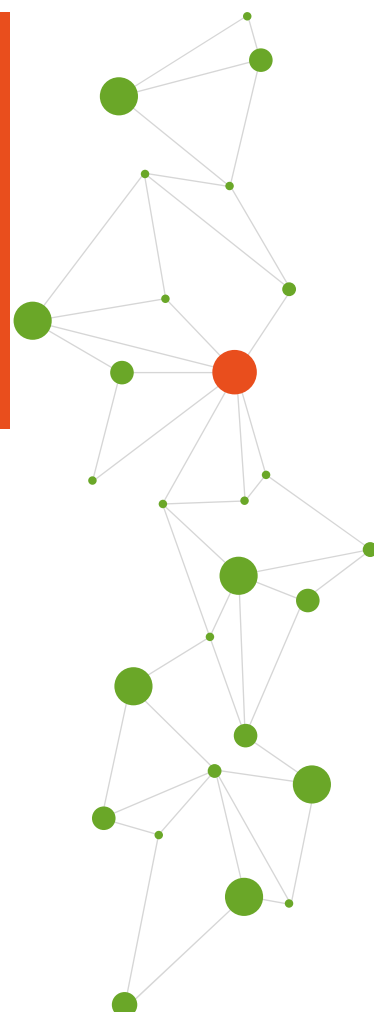
Obiettivo specifico nell'ambito dell'Accessibilità



Migliorare la mobilità nel territorio delle persone con disabilità e rendere l'accessibilità fisica, culturale e comunicativa un fattore abilitante per l'autonomia, la partecipazione e l'uguaglianza

Azioni previste

- Potenziamento dell'accessibilità dei luoghi di studio, lavoro e aggregazione per permetterne un utilizzo alla portata di tutti/e
- Sensibilizzazione all'uso di un linguaggio accessibile e non discriminatorio
- Promozione della piena ed effettiva partecipazione e inclusione nella società delle persone con disabilità
- Consolidamento di un sistema di trasporto solidale sul territorio, anche attraverso la diffusione di tecnologie che facilitino la condivisione di mezzi di trasporto accessibili



info@fondazioneoggiedomani.it
www.fondazioneoggiedomani.it